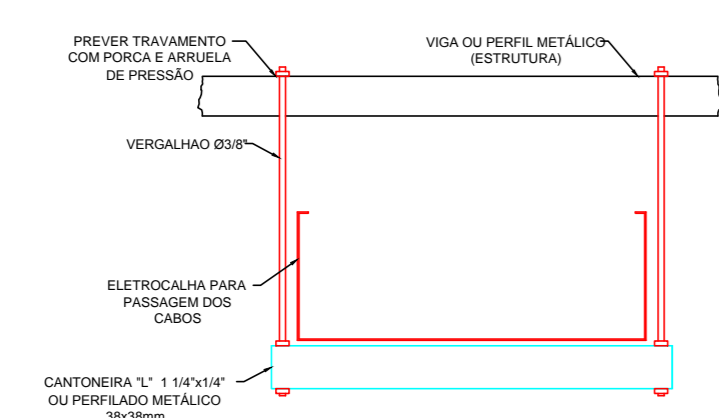
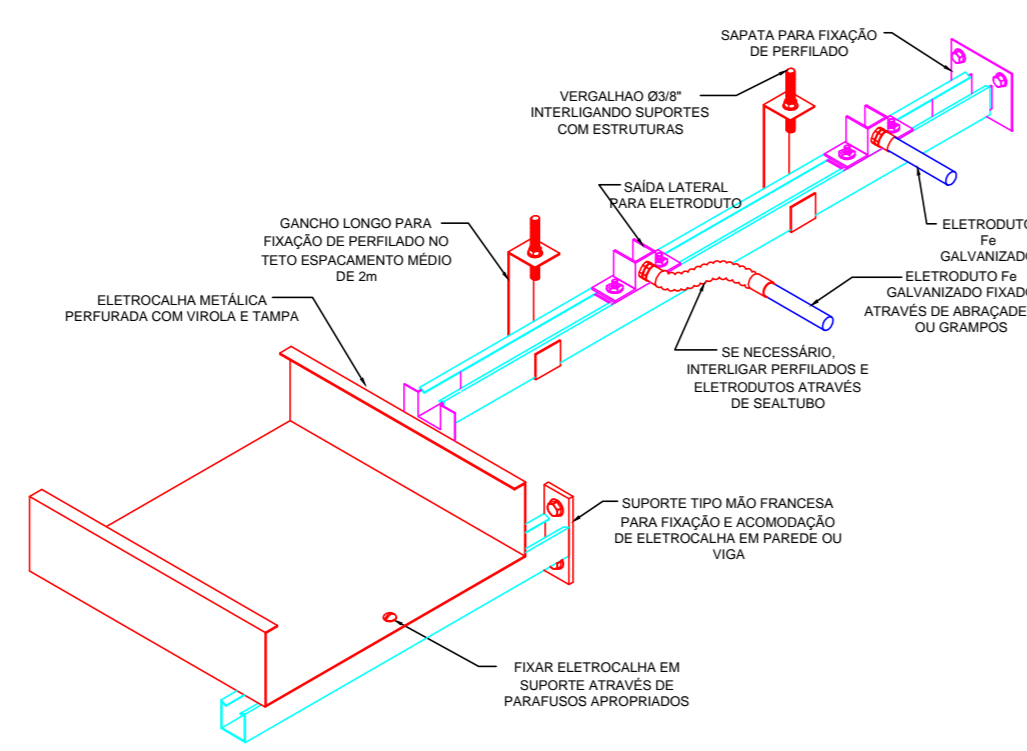


PLANTA ILUMINAÇÃO  
MANUTENÇÃO E VESTIÁRIOS  
ESCALA 1:75

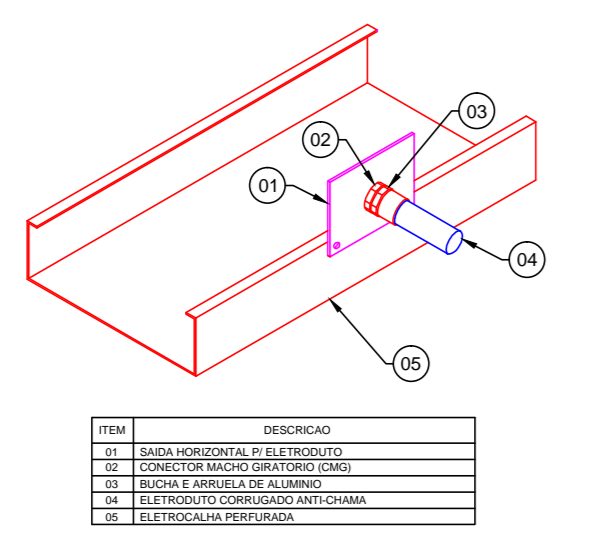
**Detalhe Típico "A"**  
Suspensão de eletrolaça por vergalhão e perfilado



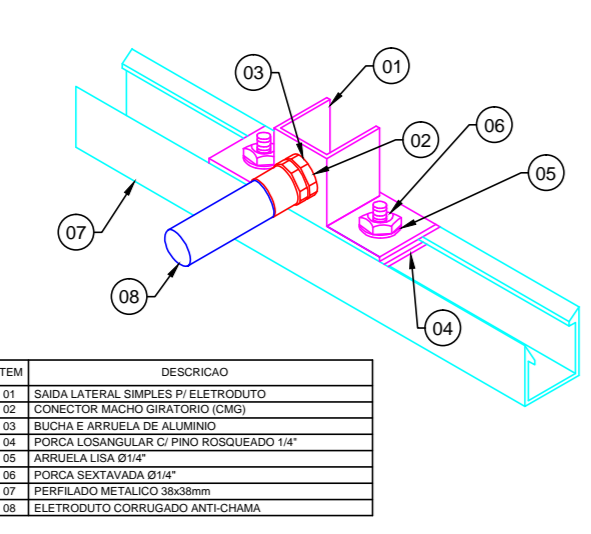
**Detalhe Típico "D"**  
Perspectiva de conexões



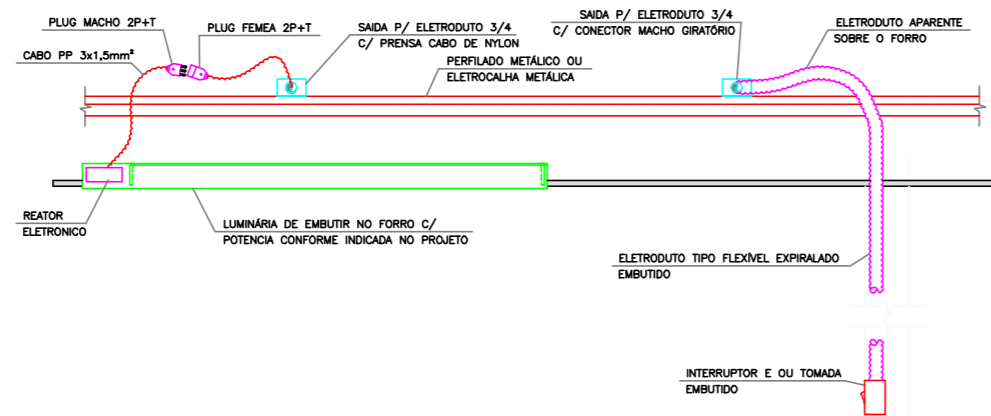
**Detalhe Típico "B"**  
Conexão de eletroduto em eletrolaça



**Detalhe Típico "C"**  
Conexão de eletroduto em perfilado



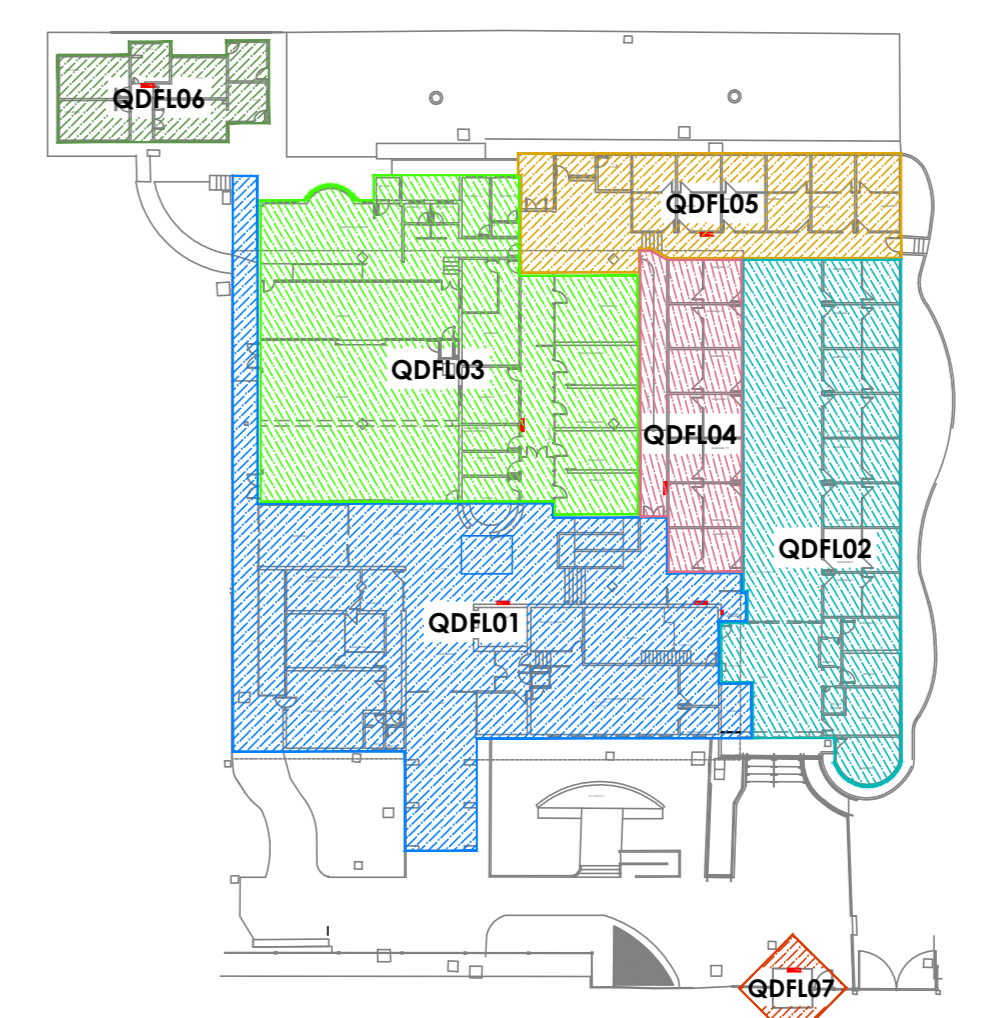
**Detalhe Típico "E"**  
Conexão de eletroduto em eletrolaça



PLANTA ILUMINAÇÃO  
GUARITA E ESTACIONAMENTO  
ESCALA 1:75

- LEGENDA**
- CAIXA DE PASSAGEM EM ALUMÍNIO MEDIDO 15X15X10CM, FIXADO NA PAREDE NA ALTURA DE 0,30M ACIMA DO PAVIMENTO, DE ACORDO COM O PROJETO.
  - CAIXA DE PASSAGEM EM ALUMÍNIO MEDIDO 20X20X10CM, FIXADO NA PAREDE NA ALTURA DE 0,30M ACIMA DO PAVIMENTO, DE ACORDO COM O PROJETO.
  - CAIXA DE PASSAGEM EM CONCRETO PRE MOLDADO, COM TAMPA MEDIDA 8X8X8X8CM.
  - PONTO PARA SPOT (EFEITO PARA JARDIM) COM LÂMPADA LED 7W.
  - PONTO PARA INTERRUPTOR SIMPLES 1 TECLA 10A/250V, INSTALADO EM CONDULETE MÚLTIPLO 3/4\"/>

- NOTAS:**
1. ELETRODUTOS NÃO COTADOS SERÃO DE DIÂMETRO MÍNIMO 19mm (3/4");
  2. ELETRODUTOS SOBRE O TETO/FORRO SERÃO DO TIPO FLEXÍVEL ESPIRALADO EXTERNO E LISO INTERNO, ANTI-CHAMA;
  3. CONDUTORES DE CIRCUITOS COMPLETOS (F+N+PE) NÃO DIMENSIONADOS SERÃO DE SEÇÃO MÍNIMA #2,5mm<sup>2</sup> - TABELA 43 DO ITEM 6.2.6 PAG. 72 - NBR-5410;
  4. CONDUTORES RETORNOS PARA ATÉ 6 PONTOS DE LUMINÁRIAS, CONSIDERAR BITOLA DE 1,5mm<sup>2</sup> - TABELA 43 DO ITEM 6.2.6 PAG. 72 - NBR-5410;
  5. IDENTIFICAR CONDUTORES PELAS CORES: NEUTRO = AZUL CLARO, PROTEÇÃO PE (TERRA) = VERDE; FASES = PRETO, VERMELHO E BRANCO; RETORNOS = OUTRAS CORES;
  6. IDENTIFICAR TODOS OS CIRCUITOS NOS QUADROS DISTRIBUIDORES;
  7. PADRONIZAR A POLARIZAÇÃO DAS TOMADAS: FASE DO LADO ESQUERDO, NEUTRO DO LADO DIREITO E TERRA NO CENTRO EM BAIXO (OLHANDO A TOMADA DE FRENTE);
  8. EQUIPOTENCIALIZAR (ATERRAR) TODAS AS CARÇAS METÁLICAS DE EQUIPAMENTOS E ELEMENTOS METÁLICOS NÃO ENERGIZADOS;
  9. ELETRODUTOS NÃO METÁLICOS DE 1/4\"/>



NATUREZA DA REVISÃO	Emissão inicial	AUTOR	DATA
		KTA	07/06/2016
		Responsável Técnico: Eng. André Conzatti CREA: 50584899/SP	Projeto: 92221220160475637
CLIENTE CÂMARA DE MUNICIPAL DE LIMEIRA		ELABORAÇÃO	VERIFICAÇÃO
ENDEREÇO Rua Pedro Zacaria, 70 - Jardim Itália - Limeira - SP.		KTA	AC
OBJETO Projeto elétrico predial		APPROVAÇÃO	APPROVAÇÃO
REFERÊNCIA Reforma e adequação das instalações elétricas		REVISÃO	FOLHA
PROPOSTA Projeto de Iluminação: Manutenção, Guarita, Estac.		00	02/14
		ESCALA:	INDICADA